

Mietkatalog

- PA Anlagen und Beschallungssysteme
- Lichttechnik und Zubehör
- Bühnen- und Traversensysteme
- Kabel und Zubehör
- Mietbedingungen

Allgemeine Information

Dieser Katalog umfasst alle zum Zeitpunkt der Erstellung verfügbaren Mietgegenstände aus unserem Inventar. Dieser Katalog sowie unser Inventar werden ständig um neue Geräte erweitert und überarbeitet. Es gelten unsere allgemeinen Mietbedingungen, welche auf den letzten Seiten einzusehen sind.

Es handelt sich bei den ausgeschriebenen Preisen um die Mietpreise inkl. MwSt. pro Nutzungstag. Bei mehrtägiger Nutzung erlauben wir uns einen Mietfaktor zu berechnen.

1 Tag	-	Faktor 1,00
2 Tage	-	Faktor 1,50
3 Tage	-	Faktor 1,75
Jeder weitere Tag + 0,25 (Bsp.: 8 tage – Faktor 3,00)		

Bei längeren Mietzeiträumen kontaktieren Sie uns bitte für ein individuelles Angebot. Alle Preise gelten bei Selbstabholung.

Lieferung und Aufbau des Equipments sowie die Inbetriebnahme sind gegen Aufpreis möglich.

Allgemeine Nutzungshinweise zur Bedienung und Sicherheit erhalten Sie von uns bei der Abholung oder Lieferung.

Gerne unterbreiten wir Ihnen ein persönliches unverbindliches Angebot. Kontaktieren Sie uns dazu gerne und nennen bitte alle wichtigen Daten zu Ihrer Veranstaltung (wie z.B. Anzahl der Personen sowie Datum, Ort und Anlass der Veranstaltung). So können wir das beste Equipment für Sie zusammenstellen.

Bei Versäumnis eines Abholtermins wird, wenn nicht mindestens einen Tag vor Abholtermin anders vereinbart, eine Aufwandspauschale von 10,00€ zusätzlich in Rechnung gestellt.

Bei Versäumnis eines Rückgabetermins erhöht sich, wenn nicht mindestens einen Tag vor Rückgabetermin anders vereinbart, der Mietpreis zusätzlich zu dem Mietpreisfaktor um 25% pro Tag.

Anschrift:

Effekthaus Westerstede GbR
Am Sülster 26
26655 Westerstede

André Frerichs
Timo Jaspers

Kontaktdaten:

info@effekthaus.de
www.effekthaus.de

0172 3020041
01516 1400031

Hinweis: Sollten wir telefonisch nicht erreichbar sein, können Sie uns auch per WhatsApp kontaktieren.

Tontechnik

PA-Beschallungssysteme • Mischpulte • Mikrofone • Zubehör





LD Systems

STINGER 10 A G3

- Aktiver 10" 2-Weg Bassreflex PA-Lautsprecher
- 127 dB max. SPL und 300 Watt RMS Leistung
- Perfekter Allrounder für Fullrange-, Satelliten- und Monitor-Anwendungen

25€



LD Systems

STINGER 12 A G3

- Aktiver 12" 2-Weg Bassreflex PA-Lautsprecher
- 131 dB max. SPL und 500 Watt RMS Leistung
- Perfekter Allrounder für Fullrange-, Satelliten- und Monitor-Anwendungen

30€



LD Systems

STINGER Sub 15 A G3

- Aktiver 15" Bassreflex PA-Subwoofer
- 133 dB max. SPL und 450 Watt RMS Leistung
- Tiefreichende Bässe bis 40 Hz

40€



LD Systems

STINGER Sub 18 A G3

- Aktiver 18" Bassreflex PA-Subwoofer
- 135 dB max. SPL und 800 Watt RMS Leistung
- Tiefreichende Bässe bis 35 Hz

50€



LD Systems Roadjack 10

- Akkubetriebener Bluetooth-Lautsprecher mit Mixer
- 117 dB max. SPL und 100 Watt Peak Leistung

30€



Soundboks Generation 4

- tragbarer Bluetooth 126 dB Akku- Performance Lautsprecher
- 40 Stunden bei mittlerer Lautstärke
- 6 Stunden bei voller Lautstärke

39€



LD Systems Dave 15 G3

- Kompaktes 15" PA System aktiv
- 132 dB max. SPL und 2800 Watt Peak Leistung
- leistungsstarkes aktives Kompaktsystem mit 15" Subwoofer und 8" Satelliten

70€



LD Systems

STINGER A G3 Set 1

- Profianlage für ca.100 Personen
- 2 x 10" Aktiv-PA-Lautsprecher + 1 x 15" Aktiv-Subwoofer
- Für DJs, Galas und den privaten Gebrauch
- 1.050 Watt RMS Systemleistung

85€



LD Systems

STINGER A G3 Set 2

- Profianlage für ca.125 Personen
- 2 x 10" Aktiv-PA-Lautsprecher + 2 x 15" Aktiv-Subwoofer
- Für DJs, kleine Bands und den privaten Gebrauch
- 1.500 Watt RMS Systemleistung

125€



LD Systems

STINGER A G3 Set 3

- Profianlage für ca.150 Personen
- 2 x 12" Aktiv-PA-Lautsprecher + 2 x 15" Aktiv-Subwoofer
- Für DJs, Bands und den privaten Gebrauch
- 1.900 Watt RMS Systemleistung

130€



LD Systems

STINGER A G3 Set 4

- Profianlage für ca.175 Personen
- 2 x 12" Aktiv-PA-Lautsprecher + 2 x 18" Aktiv-Subwoofer
- Für DJs, Bands und große Privatveranstaltungen
- 2.600 Watt RMS Systemleistung

155€



LD Systems

STINGER A G3 Set 5

- Profianlage für ca.225 Personen
- 2 x 12" Aktiv-PA-Lautsprecher + 4 x 15" Aktiv-Subwoofer
- Für DJs, Bands und große Privatveranstaltungen
- 2.800 Watt RMS Systemleistung

195€



LD Systems

STINGER A G3 Set 6

- Profianlage für ca.300 Personen
- 2 x 12" Aktiv-PA-Lautsprecher + 4 x 18" Aktiv-Subwoofer
- Für DJs, Outdoorbeschallung für Bands und mittelgroße Veranstaltungen
- 4.200 Watt RMS Systemleistung

240€





hd PL12/P15-PA1

PowerLine Stick Galasystem

- 2x hd PL12 PowerLine Stick + 1x hd P15 aktiver Systembass + 1x hd Sub15 Subwoofer
- gleichmäßige Abstrahlung dank Zylinderwellen Abstrahlcharakteristik
- für Livemusik, DJ und Sprache bis 200 Personen
- hohe Reichweite und hoher Schalldruck
- dezente Optik
- DSP-AUX Ausgang für aktiven Monitor / Delayline
- voreingestellte Klangeigenschaften
- Plug & Play: minimaler Verkabelungsaufwand
- 2.900 Watt RMS Systemleistung

199€

Die mobilen hd PL Aktiv-PA-Systeme verbinden erstklassige Klangqualität mit elegantem Design und gerichtetem Abstrahlverhalten. Die runden säulenförmigen Tops mit LineArray-Charakteristik bestehen durch ihr schlankes Design und ihr roadtaugliches Gehäuse aus robustem Aluminium. Durch die Bündelung der zwölf 3" Breitbandlautsprecher zu einer Zylinderwelle eignen sich die hd PL12 Linienstrahler hervorragend für Sprach- und Musikübertragung in Hallen, Clubs, Kirchen und Museen. Auch in schwieriger Akustik mit langen Nachhallzeiten garantiert die hd PL-Serie eine hervorragende Sprachverständlichkeit durch weniger Diffusschall und ungewollte Reflexionen und glänzt mit einem ausgewogenen, homogenen Klangbild bei geringerer Grundlautstärke.

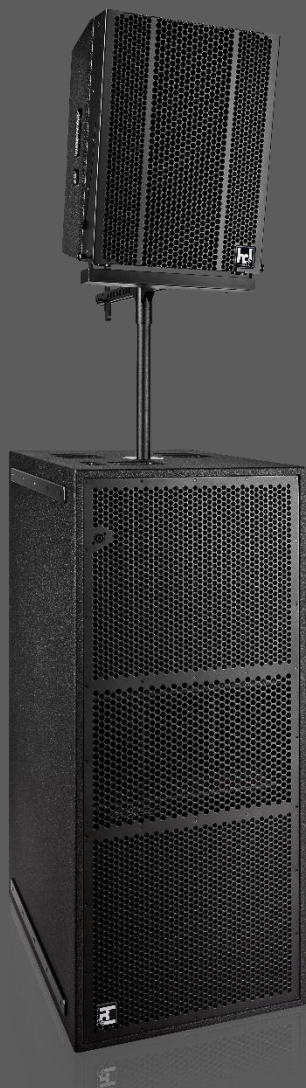
hd MP10N/P15-PA1

Multifunktions-PA System

- 2x hd MP10N Multifunktionslautsprecher + 1x hd P15 aktiver System Subwoofer + 1x hd Sub15 Subwoofer
- hoher Schalldruck
- für Livemusik, DJ und Sprache bis 400 Personen
- hohe Reichweite und hoher Schalldruck
- dezente Optik
- DSP-AUX Ausgang für aktiven Monitor / Delayline
- voreingestellte Klangeigenschaften
- Plug & Play: minimaler Verkabelungsaufwand
- 2.900 Watt RMS Systemleistung

199€

Das mobile hd MP10N/P15-PA1 Multifunktions-PA-System verbindet erstklassige Klangqualität mit kompaktem Design, geringsten Abmessungen und Gewicht. Die hd MP10N Tops im roadtauglichen Gehäuse sind mit einer kratzfesten Polyurethan Beschichtung lackiert. Mit nur 15 kg Gewicht lässt sich die Box durch die eingefrästen, ergonomisch geformten Griffe leicht transportieren. Jeweils zwei M8-Einlassgewinde an beiden Seiten, sowie oben und ein Hochständerflansch bieten Optionen für alle Anwendungen. Die speziell entwickelten Lautsprecherkomponenten mit Ferrit-Magnetsystemen garantieren eine optimale Wärmeabfuhr bei minimaler Power-Kompression. In Verbindung mit einer sorgfältigen Abstimmung führt das zu einer hohen Belastbarkeit und außergewöhnlichen Langlebigkeit der Lautsprecherbox.



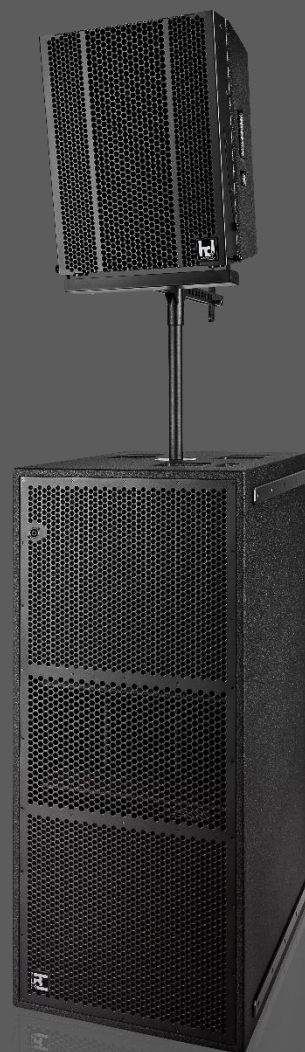
hd HLS20-TourSys1

Allround PA System

- 2x hd HLS20P HybridLineSource + 2x hd Infra218 Hybrid Subwoofer + 1x hd X4 oder QT12 Systemverstärker
- große Reichweite dank Zylinderwellen Abstrahlcharakteristik
- für Livemusik, DJ und Sprache bis zu 1.000 Personen
- extrem hoher Schalldruck
- kompakte Abmessungen, niedriges Gewicht und einfaches Handling
- Fernüberwachung mit ArmoníaPlus
- Systemplanung mit EASE Focus
- 8.400 Watt RMS Systemleistung

475€

*Ausgabe nur an geschultes Personal



Revolutionäre HybridLineSource-Technologie.

Die HybridLineSource-Technologie ist ein von Harmonic Design entwickeltes, weltweit einzigartiges, neues Lautsprecherkonzept, welches den Transportaufwand drastisch reduziert und dabei die Qualität der Beschallung auf ein neues Niveau von Gleichmäßigkeit und Verzerrungsfreiheit bringt. Das HybridLineSource System welches mit zwei speziell entwickelten Hochleistungs-10“-Neodym-Tieftonchassis bestückt ist, erreicht bereits im Tief-/Mitteltonbereich einen Wirkungsgrad von 107 dB.

Effizienz neu definiert.

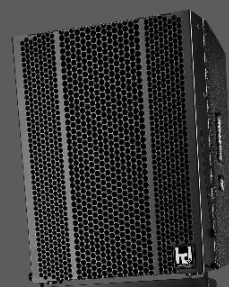
Das innovative und einzigartige Gehäusedesign sorgt für enorme Effizienz, kompakteste Abmessungen und einen unverzerrten Maximalschalldruck größer 143 dB. Dabei setzt das hd HLS20 HybridLineSource System in allen Disziplinen neue Maßstäbe in der Doppel-10“-Klasse. Durch den Einsatz der LineSource-Einheit mit mehreren leistungsstarken Hochtontreibern werden die Verzerrungen auf ein absolutes Minimum reduziert und gleichzeitig enorme Reserven zum Beschallen großer Distanzen verfügbar. Das spezielle SuperVentedDesign ermöglicht bei Standalone-Anwendungen ohne zusätzliche Subwoofersysteme eine dynamische und breitbandige Wiedergabe bis 70 Hz im Fullrange-Modus.



hd HLS20-TourSys2

Allround PA System

- 2x hd HLS20P HybridLineSource + 4x hd Infra218 Hybrid Subwoofer + 1x hd X4 Systemverstärker
- große Reichweite dank Zylinderwellen Abstrahlcharakteristik
- für Livemusik, DJ und Sprache bis zu 1.500 Personen
- extrem hoher Schalldruck
- Fernüberwachung mit ArmoníaPlus
- 12.800 Watt RMS Systemleistung



629€

*Ausgabe nur an geschultes Personal



Betriebsicherheit und audiophile Qualität.

Der Betrieb erfolgt ausschließlich über Harmonic Design Systemverstärker und garantiert eine herausragende Performance und Kompatibilität auch unter widrigen Bedingungen sowie höchste Effizienz in punkto Leistungsaufnahme, Packmaß und Output. Bis zu zwei Lautsprecher können pro Kanal über die Harmonic Design Systemverstärker betrieben werden. Eine optionale passive phasenoptimierte Frequenzweiche erlaubt den schnellen und einfachen Betrieb an nur einem Verstärkerkanal. Der 2-Wege BI-AMP-Modus ermöglicht eine einzigartige Neutralität und kompromisslosen High-End-Sound und wird für alle Maximalpegel-Anforderungen empfohlen.

Beschallen mit System.

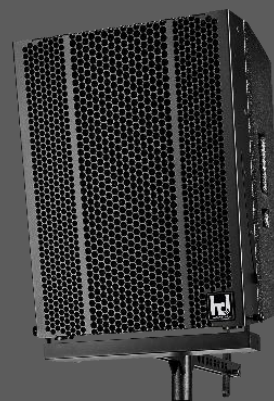
Es stehen die TourSys-Systeme als perfekt abgestimmte Allround Beschallungskomplettsysteme bestehend aus Top-Lautsprechern, Subwoofer und Systemverstärker bereit. Mehrere TourSys Systeme können zu einem großen System erweitert werden, um Beschallungen mit bis zu 15.000 Zuhörern zu realisieren.



hd HLS20

Sprachbeschallungssystem

- 2x hd HLS20P HybridLineSource
- 1x hd X4 Systemverstärker
- große Reichweite dank Zylinderwellen Abstrahlcharakteristik
- extrem hoher Schalldruck
- Fernüberwachung mit ArmoníaPlus
- inkl. Flugbügel und Stativaufnahme



295€

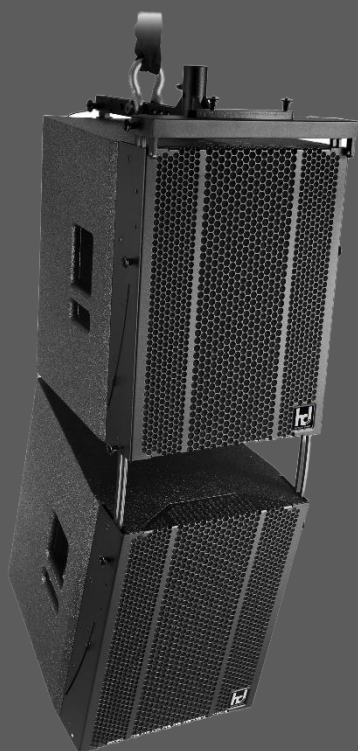
*Ausgabe nur an geschultes Personal

Harmonic Design HLS 20P

Eine großzügig dimensionierte, passive Frequenzweiche erlaubt den wirtschaftlichen Betrieb von bis zu zwei hd HLS20P an nur einem Verstärkerkanal und ist u.a. dank der Verwendung von 2,5mm² Spulendraht in der Lage die Spitzenleistung von bis zu 4800 W zuverlässig auf die einzelnen Wege aufzuteilen

Revolutionäre HybridLineSource-Technologie.

Die HybridLineSource-Technologie ist ein von Harmonic Design entwickeltes, weltweit einzigartiges, neues Lautsprecherkonzept, welches den Transportaufwand drastisch reduziert und dabei die Qualität der Beschallung auf ein neues Niveau von Gleichmäßigkeit und Verzerrungsfreiheit bringt. Das HybridLineSource System welches mit zwei speziell entwickelten Hochleistungs-10“-Neodym-Tiefentochassis bestückt ist, erreicht bereits im Tief-/Mitteltonbereich einen Wirkungsgrad von 107 dB.



*Ausgabe nur an geschultes Personal

Harmonic Design

HLS20

- HybridLineSource
- passiver 2-Wege Lautsprecher mit 2x 10" N / 3x 1.4" N
- unverfälschter Klang bis 143 dB
- Abstrahlwinkel 100° x 40°
- innovatives hybrid Horn-, Bassreflex-, Koaxial-, LineArray-Design
- integriertes 3-Punkt FastRig-Rigging
- Gewicht 15 Kg

85€



*Ausgabe nur an geschultes Personal

Harmonic Design

Infra218

- Passiver Hybrid Subwoofer
- 2x 18" High-Performance Hybrid Subwoofer 3600 W / 14400 W
- Übertragungsbereich ab 28 Hz
- 149 dB SPLmax
- 2x M20 Gewinde
- Cardioid Subwoofer Array Erweiterung
- Gewicht (89 Kg)

90€



Harmonic Design

MP10N

- Multifunktionslautsprecher
- passiver 2-Wege Lautsprecher mit 1x 10" N / 1x 1.4" N
- unverfälschter Klang bis 133 dB
- zwei Monitorwinkel 35° und 45°
- Multifunktionsgehäuse
- Gewicht 15 Kg

60€



Harmonic Design

PL12

- PowerLine Stick
- passiver 1-Wege PowerLine Stick mit 12x 3"
- Abstrahlwinkel 80° x 15°
- Wirkungsgrad 96 dB
- elegantes Design
- Gewicht 9 Kg

45€



Harmonic Design

Sub15

- Passiver Subwoofer
- 1x 15" High-Performance Subwoofer 1000 W / 4000 W
- Übertragungsbereich ab 40 Hz
- M20 Gewindeeinsatz
- SPLmax 139 dB
- kompakt und leicht (31 Kg)

55€



Harmonic Design

P15

- Aktiver System Subwoofer
- 1x 15" High-Performance Subwoofer 1000 W / 4000 W
- 3-Wege Class D-Endstufe (2500W / 800W / 800W)
- High-End hd MultiDSP mit FIR- & IIR-Filter
- kompakt und leicht (34 Kg)

65€



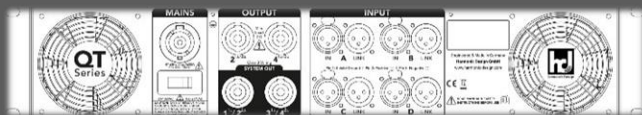
*Ausgabe nur an geschultes Personal

Powersoft

X4

- Powersoft DSP-Systemverstärker
- für alle passiven Harmonic Design Lautsprecher
- Systemverstärker bei hd TourSys-Systemen
- bis zu 4x 8400W @ 2 Ohm
- Fernüberwachung
- intelligentes Powermanagement
- maximale Betriebssicherheit
- Fernsteuer-Software ArmoníaPlus

140€



*Ausgabe nur an geschultes Personal

Harmonic Design

QT12

- 4-Kanal-Touring-Systemverstärker
- speziell optimiertes Schaltnetzteil mit PFC für extreme Dauerbelastung
- 4 Leistungsausgänge mit bis zu 3.000 W @ 4 Ohm
- 4In/4Out High-End hd MultiDSP
- mehrstufige Limiter-Architektur (Peak-/RMS-Limiter)
- 3,2" LCD mit Navigationstasten und USB
- Steuerung über hd LevelZ Fernsteuer- & Simulations-Software

140€



*Ausgabe nur an geschultes Personal

Allen & Heath

SQ-6

- 48-Kanal-Digital-Mischpult
- mit 96 kHz FPGA-Verarbeitung
- 3x Stereo Matrix
- 12x Stereo Mixe (perfekt für In-Ear-Monitoring Setups) + LR
- 8x interne Stereo FX mit Stereo Returns
- 16 zuweisbare SoftKeys

95€



*Ausgabe nur an geschultes Personal

Allen & Heath

AR2412

- 24 XLR Mikrofon / Line Eingänge
- 12 XLR Line Ausgänge
- Cat 5 Ein Ausgänge
- Aviom Monitor Ausgang

35€



Soundcraft

Ui 16

- 16-Kanal Digital-Mischpult
- gesteuert über Tablet, Smartphone und PC
- mit integrierter Stagebox und DSP
- integriertes Wi-Fi und Ethernet
- 2-Kanal USB Recording direkt auf USB-Speichermedium

35€



American Audio

Media Operator BT

- All-in-One MP3/Bluetooth Media-Player
- SD-Karte* / USB 2.0 / Bluetooth, MP3-Player mit allen Funktionen
- 4 Cinch-Line-Eingänge und 1 AUX- Buchse mit 35 mm
- einfache Bedienung

10€



LD Systems

LAX 12 D USB

- Anzahl Kanäle: 12
- Symmetrische Stereo Main-Ausgänge
- USB-MP3-Mediaplayer
- Digitaler Effektprozessor

20€



OMNITRONIC LMC-1422FX

USB-Mischpult

- PRO Audiomischpult mit British-style EQ, Kompressor, Effekteinheit und USB-Schnittstelle
- 4 Mono-Eingangskanäle
- 2 Stereo-Eingangskanäle
- 24-Bit-DSP-Effekteinheit mit 16 editierbaren Effekten

20€



Pioneer DJ DDJ-SX2

Professioneller DJ-Controller

- 4-Kanal DJ-Controller
- Performance-Pads mit MulticolorLEDs
- Needle Search
- Eingänge: 2x CD Cinch, 2x Line/Phono Cinch, 2x Mic (1x Kombibuchse, 1x6,3mm Klinke)
- Ausgänge: 2x Master Out, 1x Booth, 2x Kopfhörer

45€



LD Systems

U508 HHD

- UHF Wireless System mit Handsender
- Richtcharakteristik: Niere
- Dynamische Wechselkapsel
- 96 Kanäle in 8 Gruppen a 12 Kanäle
- automatischer Frequenzscan mit Infrarot Übertragung der Einstellung vom Empfänger zum Sender

30€



Shure

QLXD Beta 58

- QLXD24/B58 Funksystem mit Beta 58A Mikrofon
- Metallhandsender mit dynamischer Beta58-Kapsel
- Charakteristik: Superniere
- Ethernet-Anschluss für Überwachung und Konfiguration des Systems
- Ausgang: XLR/Klinke

65€



Shure

QLXD K51 + QLXD SM35 TQG

- QLXD K51 Digital-Taschensender
- TA4M Buchse
- QLXD SM35 TQG Headset für Funksysteme

35€



Shure

SM 58

- Dynamisches Gesangs-Mikrofon
- Richtcharakteristik: Niere
- Mit und ohne Schalter verfügbar

6€



Shure

SM 57

- Dynamisches Instrumenten-Mikrofon
- Richtcharakteristik: Niere

6€



AKG C1000 S

- Kondensator Mikrofon
- Richtcharakteristik: Niere
- via 48V Phantom oder
2x 1,5 V AA Batterie betreibbar
- Schalter mit Batterie LED

7€



Shure PGA Drumkit 7

- 7-teiliges Mikrofon-Komplettset für
Drumsets
- 1x PGA52 Bass Drum Mikrofon
- 3x PGA56 Snare/Tom Mikrofon
- 1x PGA57 Snare Mikrofon
- 2x PGA81 Overheadmikrofon
- 3x Tom-Halterungen

40€



OMNITRONIC MIC 77-7LMH Schlagzeug-Mikrofonset

- 7-teiliges Mikrofon-Komplettset für
Drumsets
- 1 x Bassdrum-Mikrofon
- 4 x dynamisches Snare/Tom-Mikrofon
- 2 x Overhead-Kondensatormikrofon
inkl. Windschutz
- Robuste Mikrofone für
Studio und Bühne

15€



Palmer Pan 01 Pro-passive DI-Box Pan 04 Stereo-passive DI-Box

- Anzahl Kanäle: 1 / 2
- Eingang: 2x 6,3mm Klinke
4x 6,3mm Klinke
- Ausgang: 1x 6,3mm Klinke, 1x XLR
2x 6,3mm Klinke, 2x XLR
- Max. Eingangspegel: + 62 dBu

5€

Lichttechnik

Movinglights • Pars • Effekte • Nebel • Laser • Steuerung





Cameo

Multi PAR COB 1

- Kompakte LED-Lichtanlage mit 4x30 Watt RGB COB-LED Scheinwerfern
- 2 über Schaltbare Steckdosen auf der Rückseite zum Anschluss von Effekten
- 8 integrierte Showprogramme im Auto- und Musikmodus

30€



Cameo

Multi FX Bar

- 5 wirkungsvolle Effekte in einer kompakten LED-Lichtanlage
- 2 superhelle RGB/UV-LED-Spots
- 2 rotierende LED-Derbys
- 4 Strobe-LEDs
- 1 Mini Showlaser
- 46 integrierte Showprogramme im Auto- und Musikmodus

30€



Eurolite

Led Light Liner

- LED-Strahleneffekt mit RGB-Farbmischung
- 27 leistungsstarke 1,5-W-RGB-LEDs (3in1) für beeindruckende Spiegelkugelleffekte
- 8 integrierte Showprogramme im Auto- und Musikmodus

15€



Eurolite

FE-700 Flowereffekt

- LED-Strahleneffekt mit RGBWAP-Farbmischung
- 6 leistungsstarke LEDs 3 W high-power R/G/B/W/A/P
- 3 integrierte Showprogramme im Auto- und Musikmodus

15€



Eurolite

LED 7C-7 Silent Slim Spot

- Lautloser LED-PAR-Scheinwerfer im platzsparenden Design
- 7 leistungsstarke LEDs 9 W High-Power 7in1 SCL RGBA/CW/WW+UV – Farbmischung, Dimmer und Strobe-Einstellungen
- Integrierte Showprogramme

12,50€



Cameo

Outdoor Par TRI 12 IP

- 12 x 3 W TRI Colour LED RGB Outdoor PAR-Scheinwerfer in Schwarzem Gehäuse
- IP65 für den Außenbereich
- Betrieb über DMX, im Master/Slave-Modus oder als Einzelscheinwerfer
- RGB-Spektrum

15€



Beamz

BBP94 LED Akku Uplight

- 4x10-Watt 6in1 LEDs
- Farbmischung RGBAW-UV
- Integrierte Showprogramme
- 3 Stunden Ladezeit
- Ca. 9 Std Akkulaufzeit

15€



Cameo

Rotofever

- LED-Discokugeleffekt
- 5 x 12W Hexacolor-LEDs RGBWA+UV
- 3 getrennt steuerbare LED-Zonen
- Laufruhiger Präzisionsmotor mit 1,4 U/min bis 19 U/min
- Rotation im und gegen den Uhrzeigersinn

20€



Eurolite

LED FLD-1508 UV-Panel

- Extrem heller UV-Strahler mit 15 x 8-W-LED
- Helligkeit und Blitzfrequenz stufenlos regelbar
- Integrierte Showprogramme

15€



Cameo

Flat Par Can 7X3W UV

- Leistungsstarker 7x3 Watt LED UV Strahler im platzsparenden Design
- Helligkeit und Blitzfrequenz stufenlos regelbar
- Integrierte Showprogramme

5€



Involite

COBBAR 815

- 8x 15-Watt RGB COB LED's
- Einzel-LED Ansteuerung
- Integrierte Showprogramme

20€



IMG Stage Line

Strobe 324 LED

- LED-Stroboskop im Aluminium-Gehäuse
- 324 weiße SMD-5730-LEDs (Abstrahlwinkel 120°) für beste Lichtausbeute
- Spezialeffekte und Pixelmakros
- Lüfterloses Kühlkonzept

20€



Cameo

Octafly W

- 8 x 10 Watt ultrahelle Kaltweiße LEDs
- 2 unabhängig neigbare LED-Leisten mit jeweils 4 LEDs
- Integrierte Showprogramme

25€



Cameo

Hydrabeam 300 W

- Lichteffect mit 3 ultraschnellen weißen 10-Watt Moving Heads
- Jeder Moving Head individuell steuerbar
- Integrierte Showprogramme

25€



Cameo

Auro Spot 200

- 100 Watt LED Movinghead
- Motor Focus
- Automatische Positionskorrektur
- 8 intensive Farben, weiß und Splitfarben
- 6 rotierende und austauschbare Gobos + offen
- Rotierendes 3-fach Prisma

35€



Showtec

Phantom 120 LED Wash

- 5 - 60° motorisierter Fokus
- 12 x 19 Watt RGBW LED's für wirkungsvolle Pixel-Mapping-Effekte
- RGB Backlight-System
- ultraschnelle und unendliche Pan- und Tilt-Bewegungen

35€



Cameo

Matrix Panel 3 WW

- 5 x 5 LED Matrix Panel mit Single Pixel Control
- 25 x 3 W warmweiße LEDs
- Integrierte Showprogramme

25€



Eurolite

Audience Blinder

- 2x Par-36
- 2x 650W Halogenlampen
- 1 Kanal DMX Steuerung

15€



Cameo

Phantom F3

- Nebelmaschine mit 950 W Heizleistung und Innenbeleuchtetem Fluid-Behälter
- Bis zu 240 m³/min Ausstoßvolumen

20€



Cameo

Phantom F5

- Nebelmaschine mit 1500 W Heizleistung und Zweifarbigem Tankbeleuchtung
- Ausstoß von bis zu 509 m³/min
- DMX-Steuerung und Standalone-Betrieb

35€



Eurolite NH-30 MK2

- Kompakte DMX-Dunstnebelmaschine mit 700 Watt Leistung
- produziert feinen, transparenten Nebel, ohne den Raum zu vernebeln
- Einstellbarer Timer mit Intervall und Dauer
- inkl. einer Tankladung Nebelfluid (1200ml)

20€



InvoLight Fume 1500 DMX

- DMX-Nebelmaschine mit 1500 Watt Leistung
- Ideal zur Inszenierung von Licht- und Laserstrahlen
- Steuerung per integrierter DMX-Schnittstelle
- inkl. einer Tankladung Nebelfluid (3000ml)

35€



Cameo Steam Wizard 2000

- 1200 W Nebelmaschine mit 12 RGBA LEDs für Farbige Nebel effekte
- Hochleistungspumpe für kraftvolle Nebelfontänen
- Senkrechter oder waagerechter Nebelausstoß
- inkl. einer Tankladung Nebelfluid (2500ml)

35€



Eurolite NH-110

- 1000-W Dunstnebelmaschine
- Robuste Roadcase-Konstruktion
- 2-Kanal DMX-Steuerung und Standalone-Funktion
- inkl. einer Tankladung Nebelfluid (3500ml)

30€



Cameo

Instant Hazer 1500 T Pro

- 1500 Watt Touring-Hazer
- Robuste Roadcase-Konstruktion
- Max. Ausstoßvolumen 1020 m³ pro Minute
- 2-Kanal DMX-Steuerung und Standalone-Funktion
- inkl. einer Tankladung Nebelfluid (5000ml)

35€



HQ Power

LED-Starcloth

- hochwertiger schwarzer Vorhang
- 128 dreifarbig LEDs
- Master/Slave-Modus, Stand-Along-Modus, Musiksteuerung oder DMX512-Modus
- Flightcase mit 1 Vorhang, Controller und Powerlink

30€



Cameo

Wookie 600 B

- Animationslaser 600mW Blau
- Animations-Laser mit 5 Kpps schnellem Schrittmotor
- 60° Scan-Bereich
- Präzise Strahlen mit geringer Divergenz
- Steuerung über DMX, Sound und Infrarot plus Automatik

15€



*Ausgabe nur an geschultes Personal

Cameo

D Force 3000 RGB

- Professioneller Voll-Dioden Showlaser
- 3000mW Gesamtausgangsleistung (R: 700mW, G: 800mW, B: 1900mW)
- Steuerung über ILDA
- Interlock Out zum Weiterleiten des Not-Aus Signals

90€



Eurolite EDX1 1-Kanal Dimmer

- DMX-Dimmerpack
- 10A 1-Kanal Dimmer

5€



Eurolite Spiegelkugel 40cm mit Motor

- Spiegelkugel mit stabilem Kunststoffkern
- Zusätzliche Sicherungsöse für Sicherungskette
- Echtglasfacetten
- Inkl. Motor und Kette

15€



Eurolite DMX Split 4 Mini Splitter

- 4-Fach 3-Pol DMX Splitter

7,50€



American DJ D6 Branch 6 x DMX Splitter

- 6-Wege DMX Splitter
- 3-pol DMX 1x In und 1x Out vorne, 6x Out auf der Rückseite
- Kann an Traversen montiert werden (Klettverschluss oder Hängebügel)
- Optisch und elektrisch getrennte DMX-Buchsen
- On/Off Schalter 230V

10€



Cameo Control 6

- universeller 6-Kanal DMX-Controller
- Batteriebetrieb möglich

5€



Eurolite Color Chief Controller

- DMX-Lichtpult mit Innovativer Steuerung für LED Scheinwerfer
- Einfache Steuerung von LED-Scheinwerfern mit bis zu 6 Farben, Kompaktlichtleisten sowie einfachen Lichteffekten
- Für die jeweilige Show vorbereitete Szenen

15€



Cameo Daslight DVC Pro Set

- 1024-Kanal USB zu DMX-Interface
- 2 DMX Universen
- Für die jeweilige Show vorbereitete Szenen
- inkl. Laptop
- inkl. Akai APC Mini

35€



Infinity Chimp 300.G2 Tour Pack

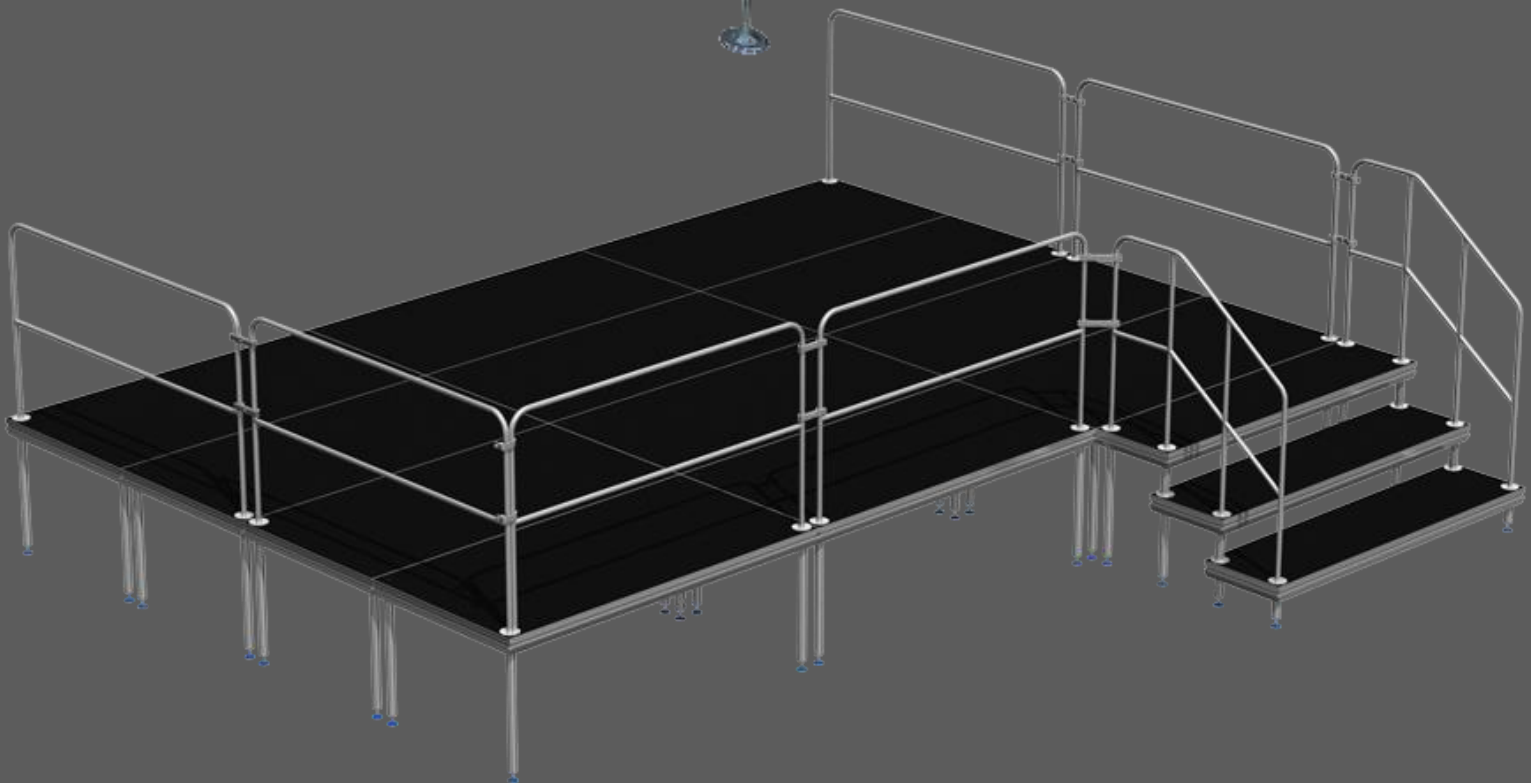
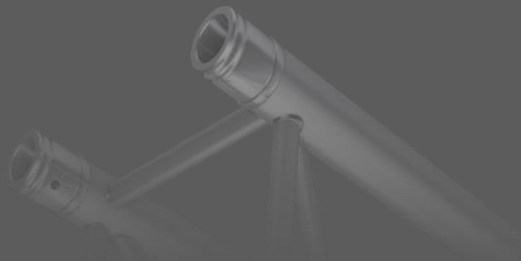
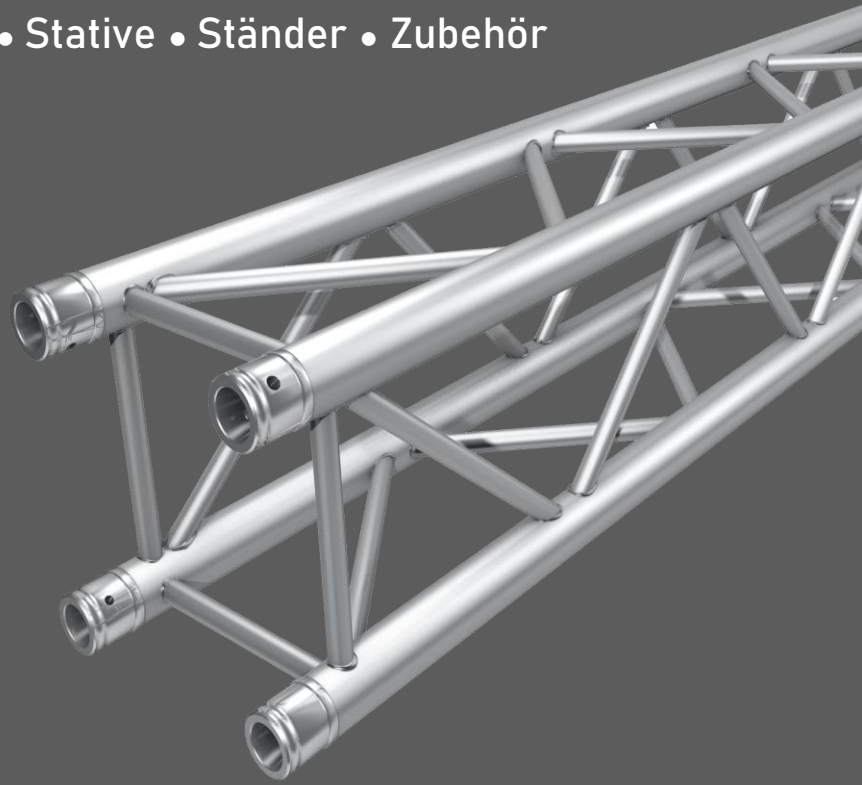
- Professioneller Lichtsteuerkonsole mit 22" Touchscreen im Flight-Case
- Nummernblock, Schnellwahltasten und vier Encoder
- DMX Ein- und Ausgang: 4x XLR 5-pin

129€

*Ausgabe nur an geschultes Personal

Bühnen

Bühnenpodeste • Lifte • Traversen • Stative • Ständer • Zubehör





Duratruss

Durastage 750 2x1m

- hohe Belastbarkeit
- einstellbare Höhe zwischen 40-60cm
- einfacher Aufbau
- niedriges Eigengewicht durch Aluminiumrahmen
- platzsparender Transport durch abnehmbare Steckfüße

18€

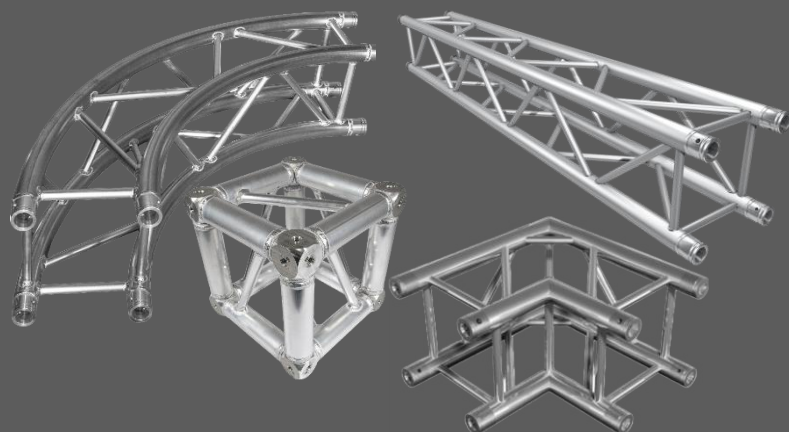


Duratruss

Durastage Vario Stair

- variable Höhe von 40-60cm.

10€



Duratruss

DT 34/4 Truss

- verschiedene Längen
- verschiedene Ecken
- 90° Bögen mit 2m Durchmesser
- inkl. Verbinder
- Preis pro laufenden Meter sowie Ecken und Bögen

7€



Bodenplatte

Alubodenplatte für Traversen

- Bodenplatte aus Aluminium für Traversen
- Zwei Griffe für leichte Handhabung
- Vorbereitete Halbkonusse

7€



Traversenstempel Silber oder Schwarz

	Silber	Schwarz
• 1,0m	14€	28€
• 1,5m	17€	34€
• 2,0m	20€	40€



Kuzar K1 SW Stativ

- BGV-C1 zertifiziert
- Sicherheitssystem KAT - sichert die Ladung im Falle eines Stahlseilbruchs
- Hubhöhe: 126-380cm
- max. Belastung: 125kg
- Aufnahme: Ø35mm
- Standfläche: 1.5x1.5m

15€



Kuzar K2 SW Towerlift

- BGV-C1 zertifiziert
- Sicherheitssystem KAT - sichert die Ladung im Falle eines Stahlseilbruchs
- Hubhöhe: 190-500cm
- max. Belastung: 125kg
- Aufnahme: Ø35mm
- Standfläche: 2.0x2.0m

20€



Fenix Megara 200

- DEKRA und BGV C1 zertifiziert
- Min. Höhe: 1,92m
- Max. Höhe: 6,40m
- Min. Belastung: 25Kg
- Max. Belastung: 230Kg
- Base offen: 2,11m x 2,11m
- Eigengewicht: 80Kg

30€



Gravity

SP 5522 B

- Dreibein Lautsprecher- und Lichtstativ
- mit zwei Auszügen
- max. Höhe: 3,00m
- max. Belastung: 30kg
- Aufnahme: Ø35mm
- Gewicht: 7,3kg

5€



Gravity

SP 5212 B

- Dreibein Lautsprecherstativ
- max. Höhe: 1,92m
- max. Belastung: 50kg
- Aufnahme: Ø35mm
- Gewicht: 4,7kg

5€



Gravity

SP 4722 B

- Kurbelmechanik zum leichten Heben und Senken
- Höhe von 1,5 m bis 2,4 m variabel
- 40 kg Traglast
- 35-mm Auszugrohr

10€



Gravity

LS 331 B

- Lichtstativ mit quadratischem Stahl-Standfuß
- Großer, schwerer Stahl-Standfuß für hohe Stabilität
- 35-mm-Auszugsrohr mit M20-Gewinde (männlich)
- Höhe: 1420 – 2420mm

10€



König & Meyer RingLock Distanzstange

- Distanzstange mit M20 Gewindebolzen
- 35mm RingLock Feststellung
- Höhe: 890 – 1380mm

5€



Gravity Sat 36 B

- Verstellbarer Querträger für Lautsprecherstative
- 2 x 25 kg Traglast

5€



Eurolite Kettenzug 6m/1.0T schwarz

- Flaschenzug als Aufbauhilfe
- Kettenabmessung und Güteklasse 6 x 18 - T(8)
- Hubhöhe: 6m
- Traglast: 1.0T
- Gewicht: 15,6Kg

15€



Showtec Tent-Clamp

- Zulässige Nutzlast: 150kg
- Für jeden Standard Zeltkonstruktion
- Gewinde in die Größen M10/M12/M14 zur Befestigung von Aufhängeösen oder Schellenschwarz

5€



Gravity

MS 4221 B

- Mikrofonständer kurz mit Dreibein-Klappfuß
- 2-Punkt Verstellung
- min. Höhe: 510mm
- max. Höhe: 740mm
- Transportlänge: 600mm
- Galgenlänge: 500mm

5€



Gravity

MS 4222 B

- Mikrofonständer kurz mit Dreibein-Klappfuß mit Ausziehgallen
- 2-Punkt Verstellung
- min. Höhe: 510mm
- max. Höhe: 740mm
- Transportlänge: 650mm
- Galgenlänge: 880mm

5€



Gravity

MS 4322 B

- Mikrofonständer lang mit Dreibein-Klappfuß mit Ausziehgallen
- 2-Punkt Verstellung
- min. Höhe: 1030mm
- max. Höhe: 1690mm
- Transportlänge: 1050mm
- Galgenlänge: 880mm

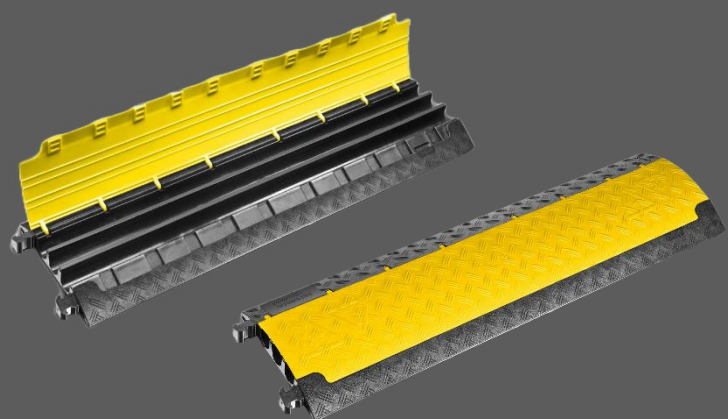
5€



Gravity

MS 23

- Mikrofonständer gerade mit Tellerfuß
- min. Höhe: 1000mm
- max. Höhe: 1600mm



Defender

Mini

- Kompakte rutschfeste Kabelbrücke
- Gelber Deckel mit hoher Warnwirkung und sicherer Verriegelung
- 3 Kanäle: 1 Kanal 35 x 35 mm
2 Kanäle 35 x 30 mm
- Belastbarkeit:
ca. 2 t / 20 x 20 cm

7,50€



Liteconsole

XPRS Lite

- DJ-Stand
- Außenmaß (LxBxH):
133 x 66/95 x 115cm
- Innenmaß (LxB): 125 x 83cm
- Transportmaße (LxBxH):
133 x 95 x 16cm

40€



Vonyx

DB3 Pro DJ Booth

- DJ-Stand
- Außenmaß (LxBxH): 146 x 73 x 130cm
- Innenmaß (LxB): 142 x 70.5cm
- Höhe der Ablagefläche vom Boden:
90,5cm
- Transportmaße (LxBxH):
73 x 91 x 12cm
- Cover: weiß oder schwarz

25€



Vonyx

DB5 Pro DJ Booth

- DJ-Stand
- Außenmaß (LxBxH): 200 x 73 x 130cm
- Innenmaß (LxB): 195 x 70,5cm
- Höhe der Ablagefläche vom Boden:
90,5cm
- Transportmaße (LxBxH):
130cm x 17cm x 70cm
- Cover: weiß oder schwarz

35€

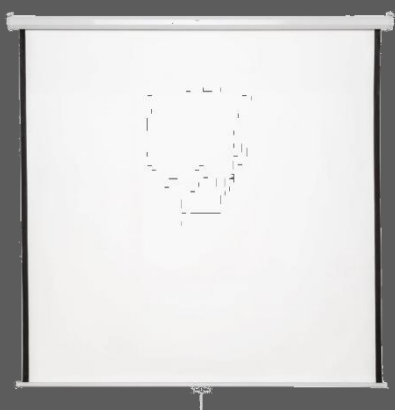


Eurolite

Kettenzug 6m/1.0T schwarz

- Flaschenzug als Aufbauhilfe
- Kettenabmessung und Güteklasse 6 x 18 - T(8)
- Hubhöhe: 6m
- Traglast: 1.0T
- Gewicht: 15,6Kg

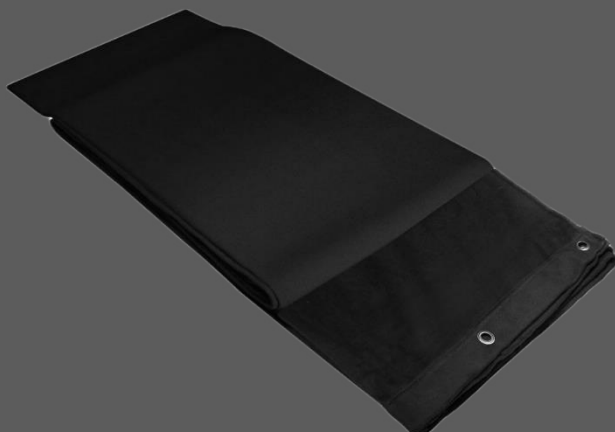
15€



Leinwand

- Manuelle Leinwand
- Größe: 20 x 20 cm

15€



Adam Hall Accessories Molton lfd. Meter

- B3 Flammhemmend
- Höhe: 4m
- Oben und unten im 25cm Abstand geöst

6€



Adam Hall Accessories Podestverkleidung

- B1 Flammhemmend
- Höhe: 80cm
- Länge: 2,00m
- aufgenähtes Flauschband zur Anbringung an Klettplatten

10€

Kabel

Powercon- • DMX- • XLR- • Speakonkabel • Stromverteiler • Zubehör





Adam Hall Cat 5 Kabeltrommel 30m

- 30m Adam Hall 4 Star Cat 5
Netzwerkkabeltrommel
- RJ45 Gehäusestecker

12,50€



Adam Hall Cat 6 Kabeltrommel 50m

- 50m Adam Hall 4 Star Cat 6
Netzwerkkabeltrommel
- RJ45 Gehäusestecker

15€



Adam Hall 50m DMX, AES/EBU Kabeltrommel

- 5-Star Serie
- DMX, AES/EBU Kabel 0,34 mm²
AWG22

15€



Adam Hall 50m Netzkabeltrommel

- 50m Netzkabel mit Schukostecker auf
Kabeltrommel
- 4-Fach Schukobuchsen mit Kappe
- mit Überhitzungsschutz und
Kindersicherung
- Max. Belastbarkeit: 3.200 W (230V)
- Max. Belastbarkeit (aufgerollt):
1.100 W (230V)

15€



Adam Hall Pro Port 4

- Stromverteiler
- 4 x IP54 Schuko out
- 1 x PowerOut grey
- 1 x PowerIn blue
- 2 M10-Montagepunkte

5€



Powertwist Verbinder

- verschiedene Ausführungen

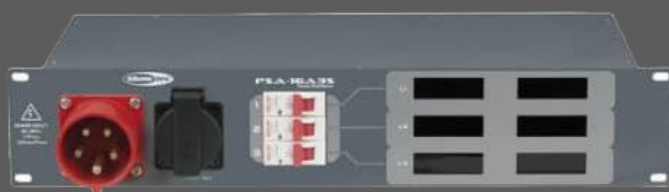
3€



EuroLite SBM 32 Stromverteiler 32A

- Spannungs- und Stromanzeige der einzelnen Phasen
- 32-A-Drehstromausgang über Geräteanbausteckdose auf der Rückseite
- 6 Schutzkontaktsteckdosen auf der Rückseite des Gerätes (2 pro Phase)

20€



Showtec PSA-161 Stromverteiler 16A

- Spannungs- und Stromanzeige der einzelnen Phasen
- 16-A-Drehstromeingang
- 6x Schuko Ausgang Rückseite
- 1x Schuko Ausgang Frontseite

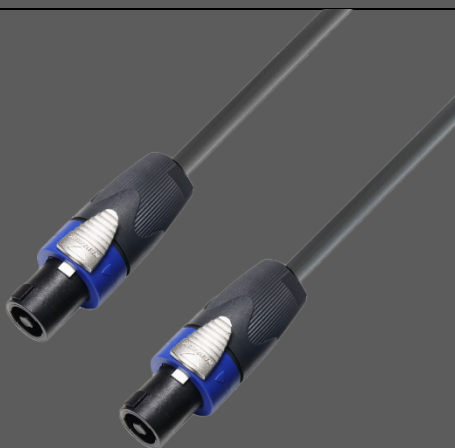
15€



CEE Starkstromkabel

- 400V
- 32A
- 16A

5€/m



Speakon-Kabel

- Neutrik Stecker
- 4-Pol

Auf Anfrage



Powercon Kabel

- verschiedene Ausführungen

Auf Anfrage



DMX XLR AES/EBU Kabel

- verschiedene Ausführungen

Auf Anfrage

Mietbedingungen

Mietbedingungen Effekthaus Westerstede GbR, Am Sülster 26, 26655 Westerstede



1. Allgemeines

1. Die folgenden allgemeinen Mietbedingungen sind Bestandteil unserer sämtlichen Mietangebote sowie Mietverträge und finden auch für alle künftigen Mietverträge mit uns Anwendung.
2. Von diesen allgemeinen Mietbedingungen abweichende Vereinbarungen, insbesondere, wenn diese durch unsere Angestellten oder Vertreter getroffen werden, bedürfen unserer ausdrücklichen schriftlichen Bestätigung. Entgegenstehenden Geschäftsbedingungen des Mieters wird ausdrücklich und für jeden Fall widersprochen.
3. Unsere Angebote sind freibleibend, sofern sie nicht ausdrücklich als verbindlich bezeichnet sind. Der Mietvertrag kommt durch unsere Auftragsbestätigung oder durch Überlassung des Mietgegenstandes zustande.

2. Mietgegenstand

1. Gegenstand des Mietvertrages sind die in unserer Auftragsbestätigung aufgeführten Einzelgeräte. Wir behalten uns das Recht vor, die dort genannten durch funktionsgleiche andere Geräte zu ersetzen.

2. Der Mietgegenstand ist NICHT versichert.

3. Mietzeit, Mietzins, Termine, Höhere Gewalt

1. Die Mietzeit beginnt und endet zu den jeweils in den Mietaufträgen angegebenen Zeitpunkten. Ist ein Beginn der Mietzeit nicht ausdrücklich angegeben, beginnt die Mietzeit mit dem Eintreffen des Gegenstandes bei dem Mieter.
2. Der zu zahlende Mietzins ist im Mietauftrag angegeben. Sollte ein Mietzins darin nicht enthalten sein, so gilt der üblicherweise für das vermietete Gerät von uns berechnete Mietzins.
3. Geraten wir mit der rechtzeitigen Anlieferung des vermieteten Gerätes in Verzug, hat uns der Mieter eine angemessene Nachfrist zu setzen.
4. Krieg, Streik, Aussperrung, Rohstoff- und Energiemangel, Betriebs- und Verkehrsstörungen, Verfügungen von hoher Hand - auch, soweit sie die Durchführung des betroffenen Geschäfts auf absehbare Zeit unwirtschaftlich machen - sowie alle Fälle höherer Gewalt, auch bei unseren Lieferanten, befreien uns für die Dauer der Störung und im Umfang ihrer Auswirkung von der Verpflichtung aus dem Mietvertrag. Solche Ereignisse berechtigen uns, von dem Vertrag ganz oder teilweise zurückzutreten, ohne dass der Mieter ein Recht auf Schadensersatz hat.

4. Zahlung des Mietzins

1. Falls der Mietzins im Zuge des Mietauftrags in einer einzigen Zahlung zu entrichten ist, ist dieser sofort nach Rechnungsstellung zu zahlen, soweit der Mietzins nach Monaten berechnet wird, ist er monatlich im Voraus zu entrichten.
2. Zur Entgegennahme von Schecks oder Wechseln sind wir nicht verpflichtet, die Annahme von Schecks und Wechseln erfolgt lediglich erfüllungshalber.
3. Kommt der Mieter mit einer ihm obliegenden Zahlung in Verzug, sind wir ungeachtet der Geltendmachung eines weiteren Verzugsschadens berechtigt, Verzugszinsen in Höhe von 4% über dem jeweiligen Basiszinssatz zu berechnen.
4. Die Aufrechnung mit anderen als unbestritten oder rechtskräftig festgestellten Gegenansprüchen, sowie die Ausübung von Leistungsverweigerungs- und Zurückbehaltungsrechten gegen unsere Mietzinsforderung bedürfen unserer Zustimmung.
5. Bei Zweifel an der Zahlungsfähigkeit des Mieters, insbesondere bei Zahlungsrückstand, können wir vorbehaltlich weitergehender Ansprüche Sicherheiten verlangen, sowie eingeräumte Zahlungsziele widerrufen.

5. Gewährleistung, Schadensersatz

1. Bei berechtigten Beanstandungen wegen Mängeln der Mietsache werden wir nach unserer Wahl den Mangel beheben, die mangelhafte Mietsache durch eine mangelfreie ersetzen oder den Mieter aus dem Vertrag entlassen.
2. Wird die Mietsache auf Verlangen des Mieters untersucht und zeigt sich hierbei ein Mangel der Mietsache nicht, so hat der Mieter die uns hierdurch, sowie die durch etwaige Arbeiten an der Mietsache entstandenen Aufwendungen zu ersetzen.
3. Hat der Mieter die Mietsache bearbeitet oder Veränderungen vorgenommen, ist eine Gewährleistung wegen Mangel an der Mietsache ausgeschlossen.
4. Schadensersatzansprüche des Mieters, die auf leicht fahrlässige Verletzung unserer vertraglichen oder gesetzlichen Verpflichtungen beruhen, sind ausgeschlossen.
5. Schadensersatzansprüche des Mieters wegen Verzugs oder Unmöglichkeit sind, außer im Falle groben Verschuldens, der Höhe nach auf den vereinbarten Mietzins des verzögerten oder ausgebliebenen Teils des Mietgegenstands beschränkt.
6. Ist ein Schaden grob fahrlässig verursacht worden, so ist unsere Haftung auf den im Zeitpunkt der Pflichtverletzung als Folge vorhersehbaren Schaden begrenzt.

7. Gebrauch und Unterhaltung des Mietgegenstandes
 1. Der Mieter ist verpflichtet, den Mietgegenstand in sorgfältiger Art und Weise zu gebrauchen, insbesondere die überlassenen Gebrauchsanweisungen und Wartungs- und Pflegeempfehlungen sorgfältig zu beachten. Der Mieter ist verpflichtet, den Mietgegenstand im vertragsgemäßen Zustand zu erhalten, insbesondere hat der Mieter während der Mietzeit ausfallende Lampen auf eigene Kosten zu ersetzen.
 2. Die an dem Mietgegenstand angebrachten Seriennummern, Herstellerschilder oder andere Erkennungszeichen dürfen nicht entfernt, verdeckt oder in irgendeiner Weise entstellt werden.
 3. Zur Vornahme von Veränderungen, Einbauten, Anbauten o.ä. am Mietgegenstand ist der Mieter nur mit unserer vorherigen schriftlichen Zustimmung berechtigt. Der Mieter ist auf unser Verlangen verpflichtet, bei Beendigung des Mietvertrages, den früheren Zustand des Mietgegenstandes auf eigene Kosten wieder herzustellen. Machen wir bei Beendigung des Vertrages von diesem Recht keinen Gebrauch und gibt der Mieter die Mietsache in dem von ihm hergestellten Zustand zurück, so kann der Mieter Ersatz der ihm für Veränderung, Einbau, Ausbau o.ä. an der Mietsache entstanden Aufwendungen nicht verlangen.
 4. Der Mieter ist dem Vermieter für alle Schäden verantwortlich, die aus dem nicht bedingungsgemäßen Gebrauch der Mietsache entstehen.
8. Untergang des Mietgegenstandes
 1. Während der Dauer des Mietvertrages trägt der Mieter die Gefahr des zufälligen Untergangs und der zufälligen Verschlechterung des Mietgegenstandes. Derartige Ereignisse entbinden den Mieter nicht von der Einhaltung der im Mietvertrag übernommenen Verpflichtungen insbesondere zur Zahlung des Mietzinses. Der Mieter ist verpflichtet, uns unverzüglich schriftlich von dem Eintritt eines dieser Ereignisse zu informieren.
 2. Ist der Untergang oder die Verschlechterung des Mietgegenstandes vom Mieter zu vertreten, so ist der Mieter verpflichtet, nach unserer Wahl den Mietgegenstand wieder in einen vertragsgemäßen Zustand zu versetzen und an uns zu übereignen oder uns den Wert des untergegangenen oder verschlechterten Mietgegenstands zu ersetzen. Machen wir von der Wahl des Wertersatzes Gebrauch, werden wir nach Möglichkeit dem Mieter einen gleichwertigen Mietgegenstand zur Fortsetzung des Mietverhältnisses überlassen.
 3. Der Mieter tritt bereits jetzt künftige Ansprüche auf Versicherungsleistungen, die ihm aus abgeschlossenen Versicherungen in dem Falle zustehen, dass der Mietgegenstand aus vom Mieter zu vertretenden Gründen untergeht oder sich verschlechtert, an uns ab.
9. Rechte Dritter
 1. Der Mieter ist verpflichtet, den Mietgegenstand von sämtlichen eventuell von Dritten in Bezug auf den Mietgegenstand geltend gemachten Rechten freizuhalten. Werden derartige Rechte geltend gemacht, hat der Mieter uns hiervon unverzüglich schriftlich unter Beifügung der notwendigen Unterlagen Mitteilung zu machen.
 2. Sämtliche Kosten für die Abwehr der Geltendmachung von Rechten Dritter trägt der Mieter.
10. Rückgabe des Mietgegenstandes
 1. Nach Beendigung der Mietzeit hat der Mieter den Mietgegenstand auf seine Kosten und Gefahr unverzüglich in ordnungsgemäßer Weise an uns herauszugeben.
 2. Wird der Mietgegenstand vom Mieter verspätet zurückgegeben, so hat der Mieter unbeschadet der weiteren Verpflichtung zum Schadensersatz zumindest den vereinbarten Mietzins bis zur Rückgabe der Mietsache zu entrichten.
 3. Wird der Mietgegenstand in nicht ordnungsgemäßem Zustand zurückgegeben, so hat der Mieter den uns daraus entstehenden Schaden zu ersetzen, insbesondere für die Dauer einer eventuellen Instandsetzung den vereinbarten Mietzins zu entrichten.
11. Rücktritt des Mieters
 1. Tritt der Mieter, gleich aus welchem Grund, vom Mietvertrag zurück, muss die Rücktrittserklärung spätestens 14 Tage vor dem vereinbarten Miettermin beim Vermieter eingegangen sein.
 2. Erfolgt der Rücktritt später, ist der Mieter verpflichtet, dem Vermieter jeden in Anspruch genommenen Tag voll, und für restlich offenstehende Tage ohne Nachweis eines Schadens 50% des vereinbarten Mietpreises zu bezahlen, es sei denn, der Vermieter befindet sich im Lieferverzug.
12. Erfüllungsort, Gerichtsstand, Unwirksamkeit
 1. Erfüllungs- und Zahlungsort für sämtliche Streitigkeiten aus dem Mietvertrag ist Westerstede
 2. Sollten einzelne Bestimmungen der vorstehenden Bedingungen unwirksam sein oder werden, wird dadurch die Wirksamkeit der übrigen Bestimmungen des Vertrages nicht berührt. Die unwirksame Bestimmung ist durch eine wirksame zu ersetzen, die dem angestrebten wirtschaftlichen Zweck am nächsten kommt.